

# GESUNDHEIT, WELLNESS, PFLEGE & BETREUUNG



*Wir helfen, wenn das Leben schwer wird.*

## Ambulante Pflege JANZ

Dammstraße 7 • 30938 Burgwedel  
www.pflegedienst-janz.de  
Telefon (05139) 895816

## Auch auf Palliativversorgung spezialisiert

„Ambulante Pflege Burgwedel“ hat ihr Leistungsspektrum erweitert

Die meisten Menschen möchten auch in fortgeschrittenem Alter so lange wie möglich selbstständig und selbstbestimmt leben. Möglich wird dies durch den engagierten Einsatz des Teams der Ambulanten Pflege Burgwedel GmbH. „Wir versorgen pflegebedürftige Menschen in ihren eigenen vier Wänden und unterstützen sie bei ihren alltäglichen Aufgaben“, erläutert Geschäftsführerin Daniela Warn-

spektrum, das von der Grundpflege über die Verhinderungspflege und hauswirtschaftliche Versorgung bis hin zur Wundversorgung reicht, ist nun um die spezialisierte ambulante Palliativversorgung (SAPV) erweitert worden. „Auf diese Weise können wir unsere Patienten tatsächlich den gesamten Weg begleiten, ohne dass im letzten Schritt noch ein weiterer Dienst, der ausschließlich spezialisierte ambulante Palliativversorgung anbietet, hinzugezogen wer-

den muss“, erklärt Daniela Warn- ecke. „Wir haben damit auf die Bitte vieler Patienten reagiert, die den Wunsch geäußert haben, auch in der letzten Lebensphase von ihrem vertrauten Pflegepersonal begleitet zu werden.“

Die spezialisierte ambulante Palliativversorgung umfasst die Begleitung und Behandlung von Palliativpatienten in einer ausschließlich auf Palliativversorgung ausgerichteten Versorgungsstruktur. Dies betrifft Patienten mit einer nicht heilbaren, fortschreitenden Krankheit und begrenzter Lebenserwartung, die eine besonders aufwändige Versorgung benötigen. Hauptanliegen ist die Behandlung von Symptomen wie Schmerzen, Übelkeit, Erbrechen, Luftnot, Angst, Schwäche und Unruhe.

Weitere Informationen über die Ambulante Pflege Burgwedel, Vor dem Hagen 2, 30938 Burgwedel-Fuhrberg, gibt es im Internet unter [www.ambulante-pflege-burgwedel.de](http://www.ambulante-pflege-burgwedel.de), per Telefon unter 05135-14 75 oder per E-Mail an [info@ambulante-pflege-burgwedel.de](mailto:info@ambulante-pflege-burgwedel.de).



Die Ambulante Pflege Burgwedel verfügt nun auch über Palliativ-Fachkräfte.

## Ambulante Pflege Burgwedel

Ihr Pflegedienst mit Herz und Kompetenz.

**24 Stunden kompetent versorgt**

Vor dem Hagen 2 · 30938 Burgwedel-Fuhrberg  
Telefon (05135) 14 75 · **24 Stunden erreichbar**  
[www.ambulante-pflege-burgwedel.de](http://www.ambulante-pflege-burgwedel.de)

## SENIOREN-TAGESSTÄTTE Melanie Strate

Breitenkampstraße 1A · 31311 Uetze-Hänigsen  
Tel. 0 51 47-10 64 · [info@senioren-tagesstaette.de](mailto:info@senioren-tagesstaette.de)  
[senioren-tagesstaette.de](http://senioren-tagesstaette.de)

**Wir bieten Ihnen**

- ★ Kurzzeitpflege
- ★ Moderne stationäre Pflege und Betreuung überwiegend in Einzelzimmern
- ★ einen speziellen Wohnbereich für Menschen mit Demenz
- ★ **Tagespflege** in unserem Servicehaus in Bolzum

### AWO Residenz Sehnde

Achardstr. 1 • 31319 Sehnde  
☎ 05138 - 5034 0  
[www.aworesidenz-sehnde.de](http://www.aworesidenz-sehnde.de) • [info@aworesidenz-sehnde.de](mailto:info@aworesidenz-sehnde.de)

**Einladung zum Sommerfest**

## TAGESPFLEGE Sabine Schmidtke

Sie sind herzlich zu unserem **Sommerfest in Burgwedel** eingeladen.  
**Am Freitag, den 21.06.2024 von 14:30 - 16:30 Uhr**, wollen wir bei Kaffee, Eis und einem Konzert des Shantychor Isernhagen gemeinsam feiern.

**Melden Sie sich gleich an** und freuen Sie sich mit uns auf einen schönen Nachmittag!

Wächterstieg 9 31303 Burgdorf 05136/ 804 64 99  
Auf dem Amtshof 3 30938 Burgwedel 05139/ 951 92 78  
[www.tagespflege-schmidtke.de](http://www.tagespflege-schmidtke.de) | [info@tagespflege-schmidtke.de](mailto:info@tagespflege-schmidtke.de)  
**Gemeinsamkeit statt Einsamkeit**

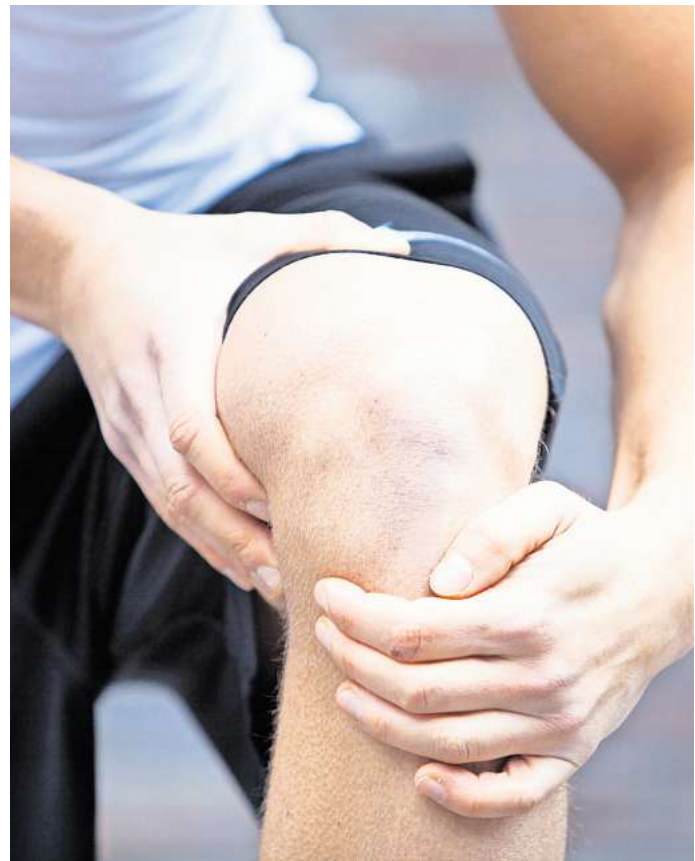
## Gelenkbeschwerden:

Können Nahrungsergänzungsmittel helfen?

Vielleicht steckt Arthrose dahinter, vielleicht der Meniskus: Schmerzen im Kniegelenk sind in den Alltag eingezogen. Auf Nahrungsergänzungsmittel, die sich als gut für die Gelenke präsentieren, sollte man sich da zur Linderung aber nicht verlassen. «Glucosamin, Chondroitin und andere vermeintliche «Gelenkschmierer» haben in groß angelegten Studien lediglich einen Placeboeffekt», sagt Gregor Berrische. Er ist Orthopäde und Chirurg am Deutschen Gelenkzentrum in der ATOS Klinik Heidelberg.

ten, wenn man Gerinnungshemmer, genauer gesagt: Cumarin-Antikoagulantien, einnimmt. Nahrungs-

ergänzungsmittel mit Glucosamin können deren Wirkung verstärken. DPA



Schmerzt das Knie, greifen viele zu Nahrungsergänzungsmitteln, die ihre Gelenke unterstützen sollen. Doch es kann zu Wechselwirkungen mit anderen Arzneimitteln kommen. Foto: Christian Klose

### HERSTELLER DÜRFEN KEINEN KNORPEL-WIEDERAUFBAU VERSPRECHEN

Hersteller solcher Nahrungsergänzungsmittel dürfen daher auch nicht behaupten, dass Glucosamin und Chondroitin den Knorpel regenerieren oder wieder aufbauen können, schreibt die Verbraucherzentrale auf ihrem Informationsportal «klartext-nahrungsergaenzung.de».

Wer Produkte mit Glucosamin einnimmt, sollte wissen, dass der Stoff den Blutzuckerspiegel beeinflussen kann, was gerade für Diabetikerinnen und Diabetiker problematisch ist. Vorsicht ist auch geboten,

**Tagespflege LEHRTE**  
EINE EINRICHTUNG DER SOZIALSTATION

**Unser Motto**  
„Individuell betreut werden - Gemeinsamkeit erleben - vorhandene Fähigkeiten fördern - Hilfe zur Selbsthilfe sicherstellen!“

Gut aufgehoben, betreut und das über den Tag.

Sie haben Fragen zur Tagespflege, rufen Sie uns an - wir helfen Ihnen gerne!  
Tel. 0 51 32 / 9 29 84 28

**Seniorengerechter Duschumbau:**  
bis zu 4000€  
Pflegekassenzuschuss pro Person

**Strauß Duschen aus Glas**  
MEISTERBEREIB

Ausstellung: Termine nach Absprache.  
Pechriede 4 - 30900 Wedemark  
E-Mail: [info@duschenausglas.com](mailto:info@duschenausglas.com)  
[www.straussduschen.de](http://www.straussduschen.de)  
☎ 05130-95 32 11

MDK-geprüft Kundenzufriedenheit "sehr gut"

## PFLEGETEAM GmbH

Ambulante Kranken- und Seniorenpflege

Sehnde - Achardstr. 23, Tel. 05138 / 61 53 57  
Lehrte 05132 / 83 11 05  
[www.pflegeteam-sehnde.de](http://www.pflegeteam-sehnde.de)

Ihr kompetentes Team in allen Pflegefragen

MDK-geprüft Kundenzufriedenheit "sehr gut"

## PFLEGETEAM GmbH

Ambulante Kranken- und Seniorenpflege

Sehnde - Achardstr. 23, Tel. 05138 / 61 53 57  
Lehrte 05132 / 83 11 05  
[www.pflegeteam-sehnde.de](http://www.pflegeteam-sehnde.de)

Mit meinem Testament reiche ich die Hand, um Kindern ein Leben in Würde zu ermöglichen.

**hoffnungszeichen sign of hope**

[www.hoffnungszeichen.de/testament](http://www.hoffnungszeichen.de/testament), Tel. 07531 9450-173

**CASPAR & DASE**  
GESUNDHEITSDIENSTLEISTUNGEN

Pflege ist ein Stück Vertrauen.

- PFLEGEBERATUNG
- AMBULANTE PFLEGE
- PSYCHIATRISCHE VERSORGUNG
- TAGESPFLEGE
- SENIORENWOHNEN
- AMBULANT BETREUTES WOHNEN

Caspar & Dase GmbH  
Industriestraße 40  
30900 Wedemark  
Tel.: (0 51 30) 975 80 0  
Fax: (0 51 30) 975 80 66

Tagespflege Piepers Garten  
Wedemarkstraße 57  
30900 Wedemark  
Tel.: (0 51 30) 975 80 50  
Fax: (0 51 30) 975 80 59

[www.fachpflegedienst.de](http://www.fachpflegedienst.de) [www.piepers-garten.de](http://www.piepers-garten.de)

**Jens Brandstädter**  
Ambulante Pflege & Intensivpflege

Tel.: (0 51 39) 28 04 Fax: (0 51 39) 89 53 09  
[info@burgwedel-pflegedienst.de](mailto:info@burgwedel-pflegedienst.de)  
[www.burgwedel-pflegedienst.de](http://www.burgwedel-pflegedienst.de)

Noch wenige freie Plätze!

## EichenStube

Wertvolle Zeit im Alter.

### Tagespflege im Herzen Burgwedels

Von-Alten-Str. 18 · 30938 Burgwedel · Tel. 05139 986590  
[eichenstube@eichenhof-burgwedel.de](mailto:eichenstube@eichenhof-burgwedel.de)  
[www.eichenhof-burgwedel.de](http://www.eichenhof-burgwedel.de)

Die Tagespflege des EichenHof Burgwedel  
Eine Schwester des WohnPark Großburgwedel

## Ambulante Pflege Burgdorf

Kolleg\*in gesucht!

- Grundpflege
- medizinische Versorgung
- hauswirtschaftliche Unterstützung
- Pflegeberatung
- palliative Begleitung

für ein selbstbestimmtes Leben!

[info@pflegedienst-burgdorf.com](mailto:info@pflegedienst-burgdorf.com)  
Tel: 05136 / 3161